

CORTS

Montserrat Estany i Ramió

El proper mes de setembre farà 23 anys que visc i formo part del poble de Corts. Corts és un poble petit, tranquil i humil en el qual, jo filla de Banyoles, hi vaig anar a parar per motiu del meu enllaç amb en Josep, un jove fill del poble.

A diferència de la majoria dels fills i filles del poble, en Josep i jo, decidirem que un cop casats ens quedaríem a viure a Corts. I és que en aquell moment era moda independitzar-se tot anant a viure a poblacions més grans com Porqueres, Melianta, Banyoles etc.

Aquest fet va suposar l'envelliment de la població i alhora la frenada dels possibles naixements. Fins passat un any de la meua arribada només hi nasqueren dos nens, el meu fill Eduard i en Pere de Can Closes, però la dada més sorprenent és que fins al cap d'onze anys més tard no arribà el següent veí, el petit Pau de Can Manela. Actualment som un total de 129 veïns, dels quals hi ha 24 menors d'edat, 43 jubilats i 62 adults.

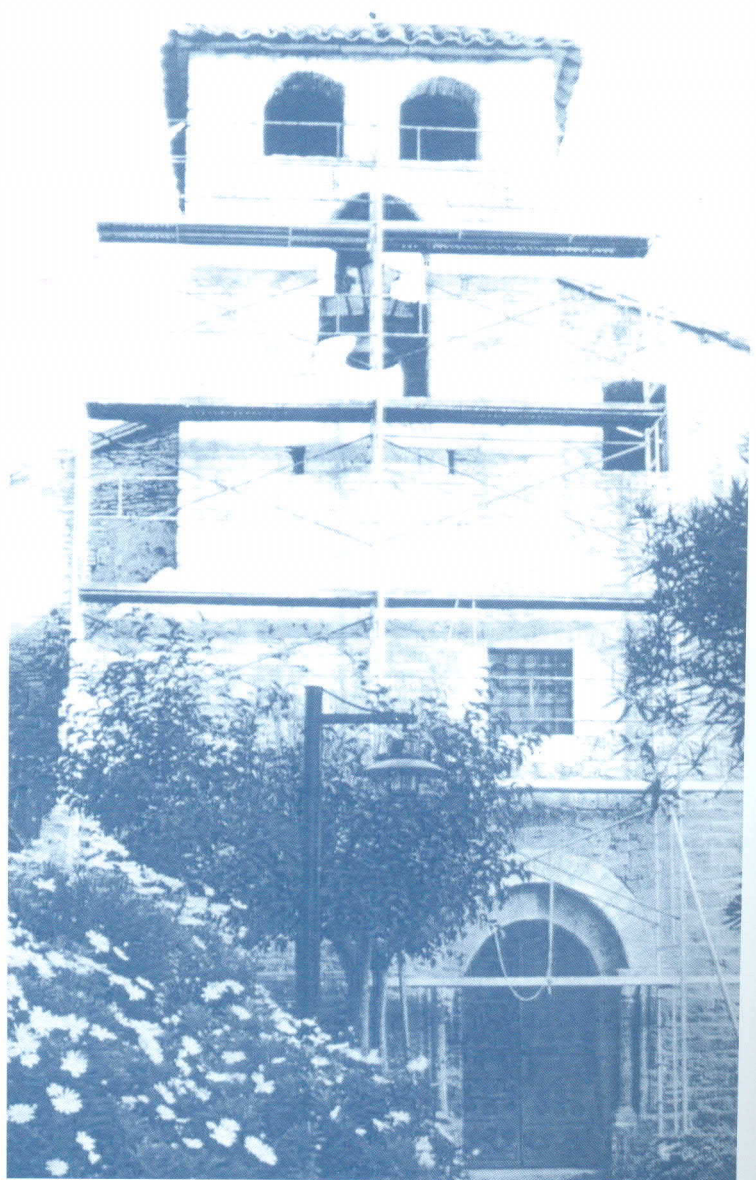
Corts era un poble amb un carrer estret i el voltant sense asfaltar, amb un enllumenat escàs i amb el cementiri al bell mig del poble, al costat d'una bonica església d'estil romànic-gòtic del segle XII. I el que més em va sorprendre en arribar va ser veure que a l'era casi al davant de la porta de casa hi havia un "femer". En resum era un petit poble de pagès on la majoria dels seus habitants es dedicaven a l'agricultura i a la ramaderia.

El que fa l'encant de viure a pobles com aquests és que encara ara, igual que abans, hi ha tradicions que no desapareixen mai, com per exemple el nom de cada casa. Tothom s'identificava per mitjà del nom de la casa on vivia, però el problema sorgia quan hi havia canvis de gent en les cases, i per tant, això suposava que hi havia qui s'emportava el nom i qui n'obtenia un de nou. Resultant que si et parlen d'alguna persona que viu o vivia en el poble has d'escollar molt bé quina és o era la procedència ja que és possible que tinguin diferents noms a l'hora.

Per que fa a serveis, actualment l'electricitat és subministrada per l'empresa Agri Energia de Banyoles i les aigües provenen també de Banyoles. Els nens i nenes que han d'anar a l'escola poden anar al CEIP la Vall del Terri, o bé a la Llar d'infants. A més a més, si has d'anar al metge, correus, casal d'avis... podem dirigir-nos a Cornellà del Terri.

Toi i que el poble és petit i forma part dels diferents pobles que configuren la Vall del Terri, a Corts gaudim d'associació de veïns, de comissió de festes i d'una junta parroquial.

Tampoc podem deixar de nombrar alguns dels personatges coneguts arreu, com per exemple l'Àngel Planas, conegut pintor i gran persona, i col·laborador en les diferents activitats del poble. També en Pepet de Can Pagès que abans era de Can Comas i fill de Can Capell, on la família hi tenia un petit hostal. I per acabar en Pepet de Can Nen, el campaner del poble i conegut arreu com a gran ballador de sardanes. Amb sardana pròpia anomenada El Nen de Corts



El desembre de 2002, es realitzaren unes obres de millora a la façana principal.

Diuen que els anys passen per a tothom, i és ben cert, però també és ben cert que tot evoluciona i canvia. Ara, ja no tinc "femer" davant de casa, els camins són asfaltats i el carrer és més ample i l'enllumenat és nou. A més a més, tenim places noves amb gronxadors pels nens nouvinguts al poble, que per cert, en són forces. Pel que fa a la bonica església, continua al bell mig del poble, però amb la diferència que el cementiri ha desaparegut donant lloc a una bonica plaça amb bancs. I tot i que les cases continuen tenint el seu nom, i que la festa major es celebra com sempre pel Roser i els patrons del poble són Santa Júlia i Santa Baselisa, Corts ja no és aquell poble d'agricultors i ramaders en el qual jo vaig arribar. Però el que sí és cert és que després de tants anys de viure-hi, aquest és el meu poble i me l'estimo.



L'avi Pepet tocant la campana de l'església de Corts per el bateig de l'Aurora.

Motiu de les cases de Corts

Can Manela Nou
 Can Bosch
 Can Bosh Nou
 Can Menut
 Can Pellot
 Can Vellot Nou
 Can Pessebre i Can Mingu
 Can Penduru
 Can Pairana Nou
 Can Pinjolant
 Can VilaCan Vila Nou
 Can Penya
 Can Masó
 Can Pere Nan
 Can Coll
 Can Campa
 Can Pona
 Can Pasterada
 Can Barrera
 Can Cintet
 Can Farreros Nou
 Can Lleter
 Can Lleter Petit
 Can Reparada Nou
 Can Leoncio
 Can Vernabé
 Cal Quec Nou
 Cal Quec
 Can Capell
 Can Carxofa
 Can Reparada
 Cal Vermei
 Ca la Gracieta
 Can Toni Nou
 Can Padrés
 Can Teixidor Nou
 Cal Grep
 Can Teixidor Vell
 Cal Sort
 Can Magrana i Can Carrilero
 Can Pagès
 Cal Nen
 Cal Toni Vell
 La Rectoria
 Can Pardo
 Can Caseta
 Cal Petit
 Can Julia
 Can Ballau
 Cal Rei
 Can Comas
 Cal Duc
 Can Closes